



**LOCATION CHALET ANTONIN LA  
PLAGNE - POUR 10, 12, 15  
PERSONNES À LA PLAGNE 1800**

"CHALET ANTONIN" - CHALET LA  
PLAGNE 1800, 250M DES PISTES

Location Chalet La Plagne - Location de vacances en plein coeur de Plagne 1800, dans chalet pour 10 à 15 personnes, à 300m à pied des pistes et petits commerces. Chalet La Plagne 1800 à 1900m d'altitudes, neige garantie !

<https://chaletappart.fr>

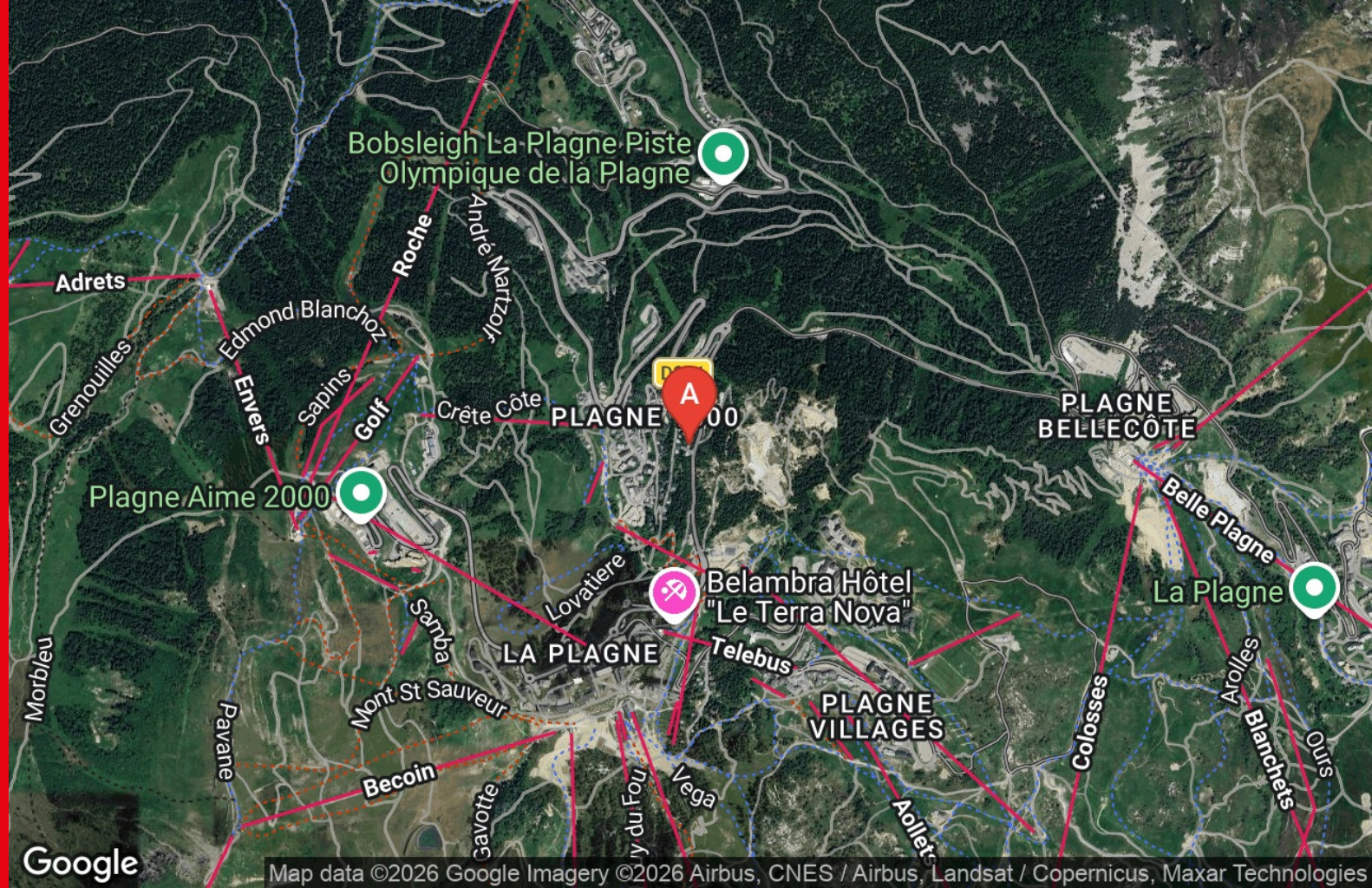


Jérôme

+33 (0)6 10 34 05 31

**A** Chalet Antonin La Plagne : Chalet 10/15





personnes à La Plagne 1800, à 1900m d'altitude, 250m des remontées. : Chalet Antonin La Plagne, 376 Route de Plagne Centre, Plagne 1800, 73210 La Plagne Tarentaise





**Chalet Antonin La Plagne :**  
**Chalet 10/15 personnes à La**  
**Plagne 1800, à 1900m**  
**d'altitude, 250m des**  
**remontées.**



-  Le chalet 10/16pers
-  1er étage
-  2eme étage - vue montagne
-  2eme étage - vue vallée



**Chalet Antonin La Plagne** : Location de vacances chalet pour 8, 9, 10, 11, 12, 13, 14, 15 personnes à La Plagne 1800, Savoie, Alpes du Nord, France.

Domaine Paradiski 1250m - 3250m, 70% du domaine est à plus de 2000m, 425 km de pistes de ski alpin, 2 snowpark, 5 boardercrosses, 2 halfpipes.

Passez de superbes vacances à la montagne au milieu des sapins de La Plagne 1800. C'est ce qui fait du Chalet un lieu "à part" ! bien différent des immeubles de la station... Le chalet est sur le coteau de Plagne 1800, à environ **1900m d'altitude**, à **500m de Plagne centre** et à **250m des pistes et remontées mécaniques**. Nous proposons également des consignes à skis et chaussures au pied des pistes via notre partenaire à un tarif préférentiel de 35 euros/semaines pour 4 personnes, avec la location des skis et chaussures bénéficiant de 50% de réduction en réservant à l'avance et aussi sur place pour les locataires du chalet.

Le chalet peut accueillir jusqu'à 15 personnes au maximum (10 adultes + 5 enfants).

Les Plus:

- Les lits sont déjà faits à votre arrivée : draps et couettes fournis.
- Internet haut débit (20 Mbits) gratuit par wifi.
- Télévision par satellite.

En **été**, profitez des chemins de randonnée à 100m et des activités des 6 stations-villages accessibles à pied ou par la navette gratuite.

En **hiver**, profitez de l'accès aux pistes à 250 mètres et des tous nouveaux télésièges Mélèzes et Bergerie qui relie directement les sommets.

Les petits commerces, magasins de locations de skis, l'achat des forfaits et la superette sont tous à 2 minutes à pied, sans oublier les réputés restaurants et bars de plagne 1800....

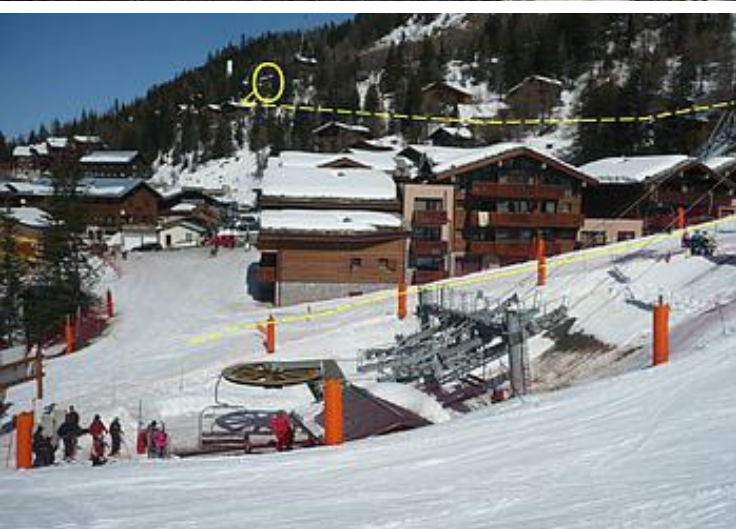
Nous vous recommandons vivement de réserver les consignes à skis et chaussures. Elles se trouvent au pied des remontées mécanique et départs ESF, dans le virage face au télésiège Mélèzes dans le chalet du sport 2000. C'est un confort indéniable pour la marche du chalet aux remontées mécaniques. Vous pourrez de plus profiter d'une balade dans Plagne 1800, d'un arrêt à la boulangerie, à la supérette, ou d'une pause au bar la mine au retour des pistes.

Les chèques vacances ne sont pas admis, ils sont en revanche acceptés lors de l'achat des forfaits de ski.

**La neige est garantie, 70% du domaine skiable au dessus de 2000m et le chalet est à 1900m.**

Merci de revenir vers moi si vous êtes intéressés, et pour recevoir le contrat et les papiers officiels du chalet et de l'activité de loueur. Un acompte de 25% sera demandé à la réservation. Le solde est versé un mois avant l'arrivée.

En espérant vous accueillir bientôt à la plagne. N'hésitez pas à nous contacter pour des informations complémentaires. Bonne visite!





## Infos sur l'établissement



Communs

Dans maison  
Habitation indépendante

Le chalet est complètement indépendant, un escalier central dessert chaque étage. Le rez de chaussée permet d'entreposer le matériel et de se préparer. Une table d'extérieur vous permettra de manger dehors. Un barbecue en extérieur est également à votre disposition.



Activités

La station propose de très nombreuses activités



Restauration

Pas de restauration par l'établissement. Les logements disposent d'un coin cuisine.



Réseaux

Accès Internet  
Wifi gratuit haut débit



Stationnement

Parking à proximité  
La location ne dispose pas de parking privé. Cependant un petit parking gratuit à 50m et un parking public à proximité du rond point sont à votre disposition. Le petit parking public au dessus du chalet peut accueillir entre 5 et 10 véhicules. Si les places se faisaient insuffisantes le jour des arrivées et départs, vous pourriez toujours stationner le temps de décharger les affaires puis vous garer sur un grand parking public à 500m. Des parkings couverts payants sont aussi disponibles à Plagne 1800.



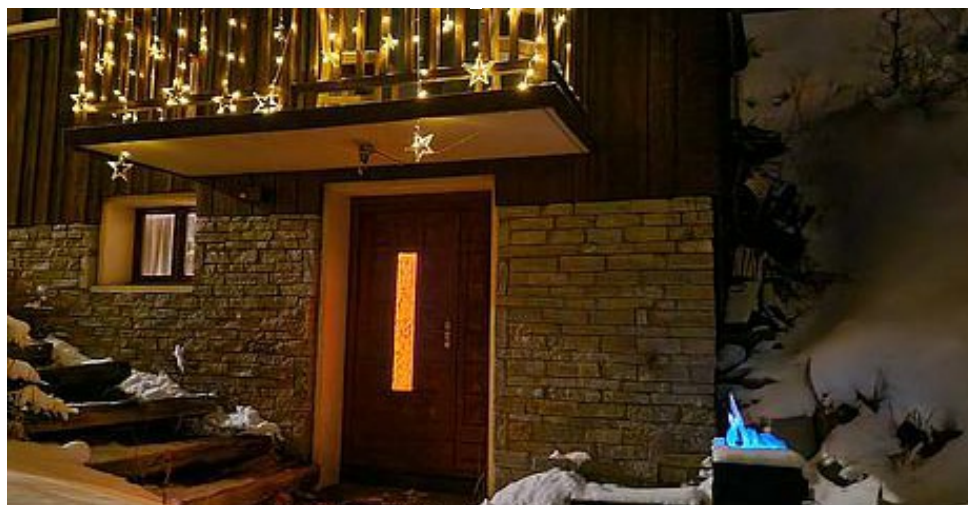
Services

Vous bénéficiez de prestations supplémentaires gratuites telles que: La télévision par satellite ; Les draps et couettes et le ménage.



Extérieurs

Petit jardin avec tables de jardin l'été



RDC



1er étage



## Le chalet 10/16pers



Chalet



15

personnes



6

chambres



120

m<sup>2</sup>

Le chalet est toujours loué dans sa totalité, soit les 3 appartements ensemble. Le RDC permet d'entreposer les affaires et de se préparer le matin. Un escalier central dessert les 2 étages supérieurs, avec à chaque étage une porte par appartement. Le premier étage correspond à l'appartement 4/7 personnes. Et au deuxième étage, les 2 appartements 2/4 personnes. Soit une capacité totale de 10/15 personnes.

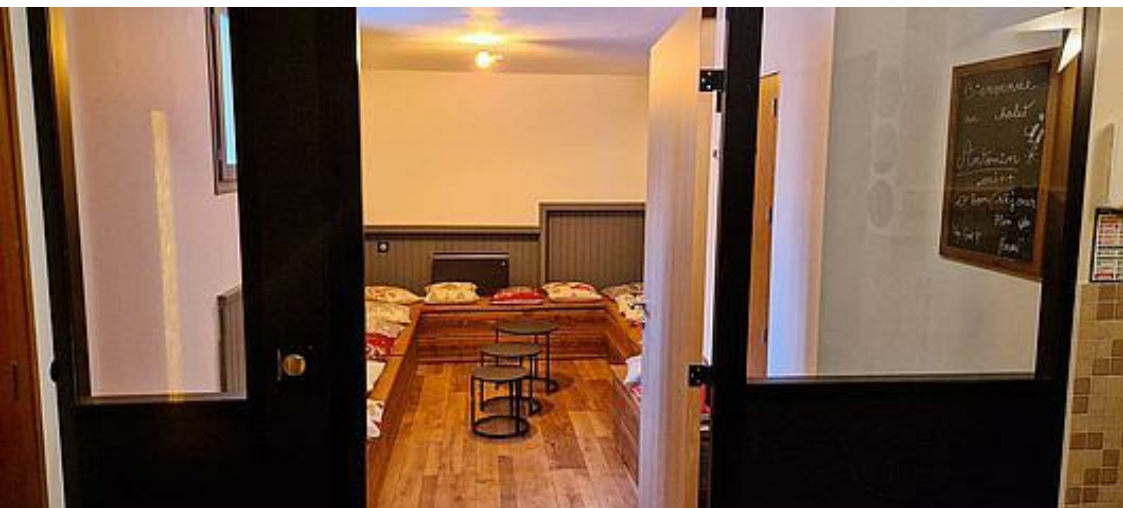


## Pièces et équipements

*Chambres* Chambre(s): 6  
 Lit(s): 10  
 dont Suite: 3  
 dont lit(s) 1 pers.: 5  
 dont lit(s) 2 pers.: 6  
 3 chambres avec lit double (soit 6 pers) et salle d'eau attenante ; 1 salon/chambre avec 1 canapé lit double et lits superposés et lit simple (soit 5 pers) ; 2 séjours avec canapé-lits double (soit 4 pers.); 1 canapé-lit supplémentaire dans le séjour.



<i>Salle de bains / Salle d'eau</i>	Salle de bains avec douche Sèche cheveux	Salle de bains privée Sèche serviettes
<i>WC</i>	Salle(s) d'eau (avec douche): 4 WC: 4 WC privés	
<i>Cuisine</i>	wc dans les salles de bain Cuisine Appareil à raclette Four Lave vaisselle	Appareil à fondue Four à micro ondes Réfrigérateur
<i>Autres pièces</i>	Balcon	Séjour
<i>Media</i>	Câble / satellite Wifi	Télévision
<i>Autres équipements</i>	Lave linge privatif Matériel de repassage	Sèche linge privatif
<i>Chauffage / AC</i>	Chauffage	
<i>Exterieur</i>	Barbecue Local pour matériel de sport Terrain non clos	Jardin privé Salon de jardin Jardin
<i>Divers</i>		









## 1er étage



Appartement



7

personnes



2

chambres



46

m<sup>2</sup>

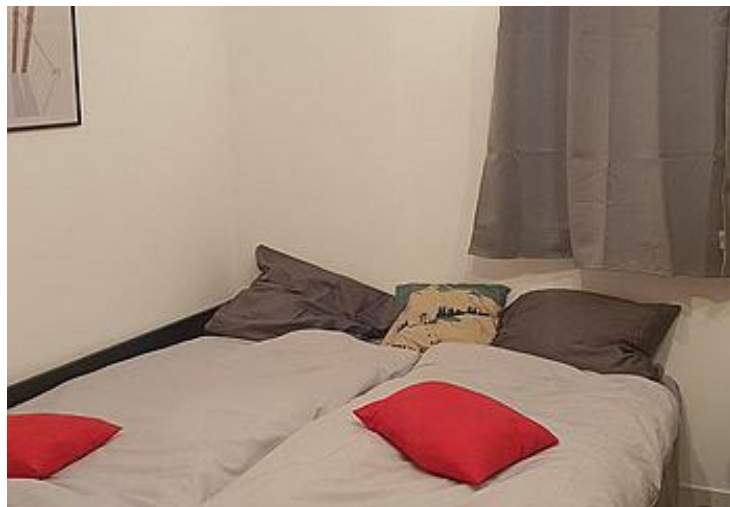
Le 1er étage du chalet est composé de 1 chambre avec lit double et salle d'eau attenante, d'un salon/chambre avec 2 lits superposés et 1 canapé lit (3 lits gigognes), et d'un séjour avec table pour 15 personnes, canapé convertible et coin cuisine donnant sur le balcon avec vue vallée.



## Pièces et équipements

<i>Chambres</i>	Chambre(s): 2 Lit(s): 6	dont lit(s) 1 pers.: 5 dont lit(s) 2 pers.: 1
	-1 chambres avec lit double: 3 personnes - 1 salon/chambre avec 1 canapé lit (3 lits gigognes) et lits superposés : 5 personnes	
<i>Salle de bains / Salle d'eau</i>	Salle de bains avec douche Sèche serviettes	Sèche cheveux
	Salle(s) d'eau (avec douche): 2	
<i>WC</i>	WC: 2 WC privés	
	wc dans les salles de bain	
<i>Cuisine</i>	Cuisine Appareil à raclette Four Lave vaisselle	Appareil à fondue Four à micro ondes Réfrigérateur
	Salle à manger avec coin cuisine et table pour 15 personnes.	
<i>Autres pièces</i>	Balcon Séjour	Salon
<i>Media</i>	Câble / satellite Wifi	Télévision
<i>Autres équipements</i>	Lave linge privatif Matériel de repassage	Sèche linge privatif
<i>Chauffage / AC</i>	Chauffage	
<i>Exterieur</i>	Barbecue Local pour matériel de sport	Jardin privé Salon de jardin
<i>Divers</i>		







## 2eme étage - vue montagne



Appartement



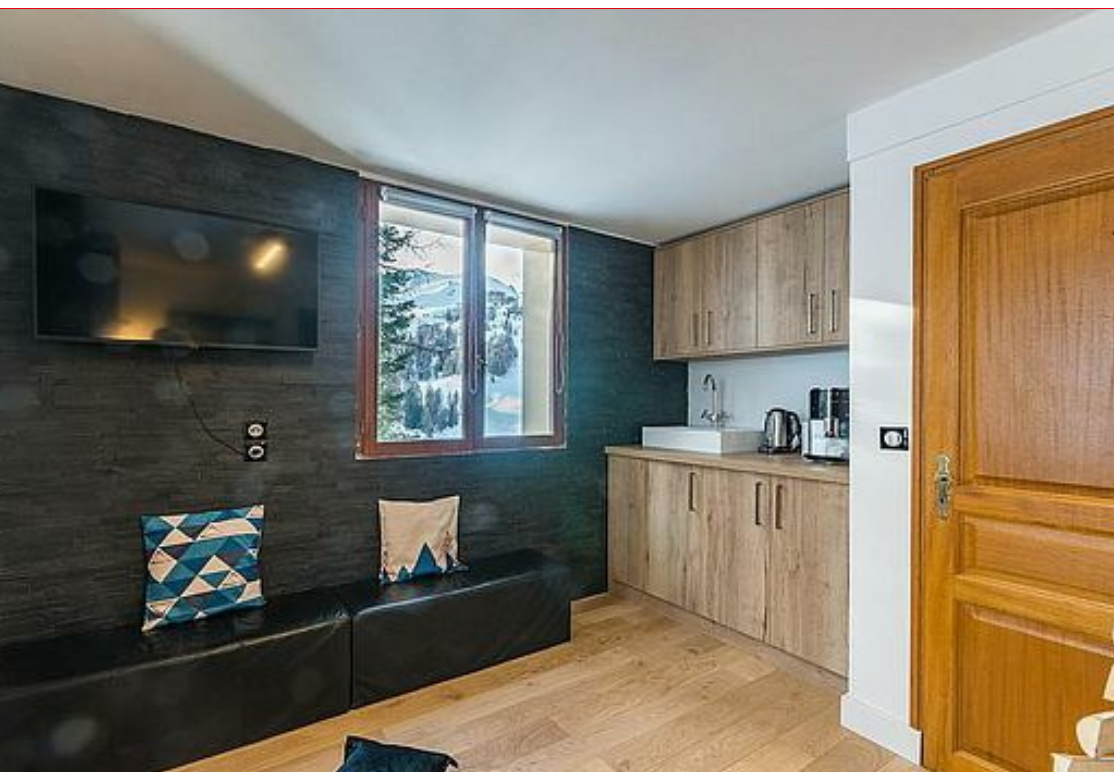
4  
personnes



1  
chambre



23  
m2



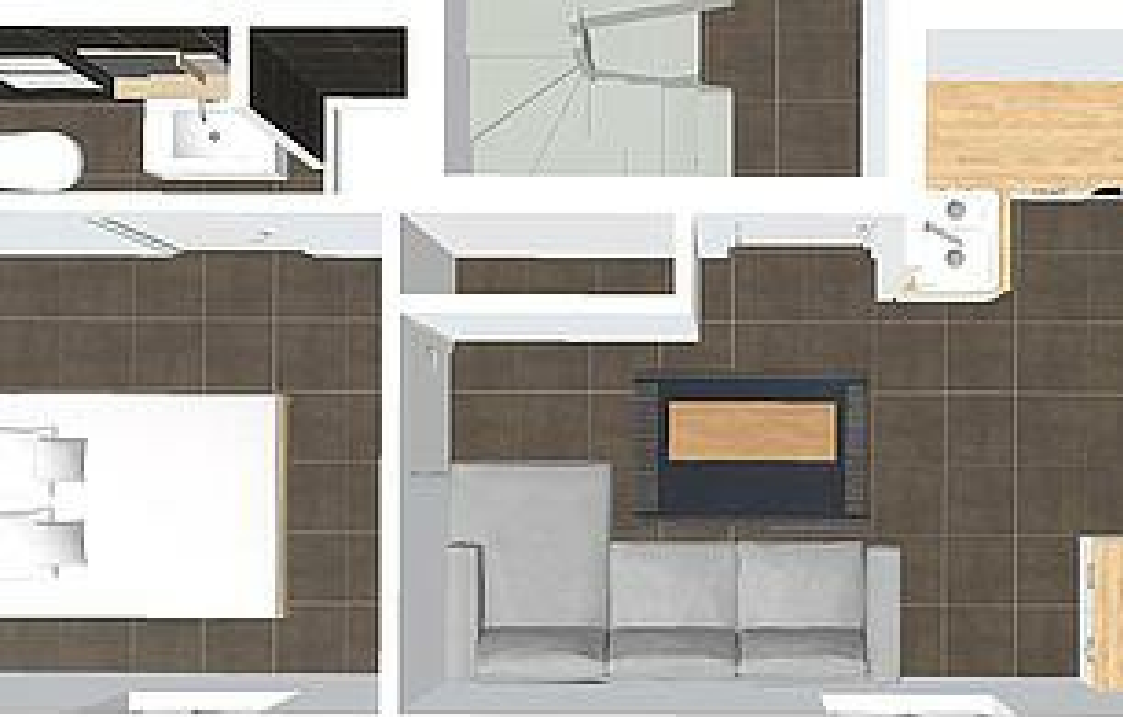
La suite "Husky" fait la moitié du 2ème étage du chalet. Elle est composée de 1 chambre avec lit double et salle d'eau attenante, d'un séjour avec 1 canapé lit, et un coin TV et café donnant sur le balcon avec vue montagne et arrière du chalet.



## Pièces et équipements

<i>Chambres</i>	Chambre(s): 1 Lit(s): 2	dont lit(s) 1 pers.: 0 dont lit(s) 2 pers.: 2
	- 1 chambre avec lit double : 2 personnes - 1 séjour avec canapé lit double : 2 personnes	
<i>Salle de bains / Salle d'eau</i>	Salle de bains avec douche Sèche serviettes	Sèche cheveux
	Salle(s) d'eau (avec douche): 1	
<i>WC</i>	WC: 1 WC privés	
	wc dans salle de bain	
<i>Cuisine</i>	Salon thé - café avec bouilloire à température pilotée, machine à expresso à grains et four micro-ondes	
<i>Autres pièces</i>	Balcon	Séjour
<i>Media</i>	Câble / satellite Wifi	Télévision
<i>Autres équipements</i>	Lave linge privatif	Sèche linge privatif
<i>Chauffage / AC</i>	Chauffage	
<i>Exterieur</i>		
<i>Divers</i>		





## 2eme étage - vue vallée



Chalet



4

personnes



1

chambre



23

m2



La suite "**Marmotte**" fait la moitié du 2ème étage du chalet. Elle est composée de 1 chambre avec lit double et salle d'eau attenante, d'un séjour avec 1 canapé lit et un balcon avec vue vallée.



## Pièces et équipements

<i>Chambres</i>	Chambre(s): 1 Lit(s): 2	dont lit(s) 1 pers.: 0 dont lit(s) 2 pers.: 1
	- 1 chambre avec lit double : 2 personnes - 1 séjour avec canapé lit double : 2 personnes	
<i>Salle de bains / Salle d'eau</i>	Sèche cheveux	Sèche serviettes
	Salle(s) d'eau (avec douche): 1	
<i>WC</i>	WC: 1 WC privés	
	wc dans salle de bain	
<i>Cuisine</i>		
<i>Autres pièces</i>	Balcon	Salon
<i>Media</i>	Wifi	
<i>Autres équipements</i>		
<i>Chauffage / AC</i>	Chauffage	
<i>Exterieur</i>		
<i>Divers</i>		



## A savoir : conditions de la location

*Arrivée* Le samedi entre 17h et 19h.

*Départ* Le samedi entre 8h et 10h.

*Langue(s) parlée(s)* Anglais Français

*Annulation/Prépaiement/Dépôt de garantie* Le prix de la location inclut l'hébergement, toutes les charges et taxes (exceptée la taxe de séjour) et les draps et serviettes. La taxe de séjour est à régler sur place, soit 2.75% du montant de la location, dans la limite de 3.3€ par adulte et par nuit. La totalité du séjour est à régler au plus tard 30 jours avant le début de la location. Un chèque d'acompte d'un montant correspondant à 25% du montant du séjour vous sera demandé à la réservation, si vous réservez plus de 30 jours avant le début de la location. Votre acompte est remboursable jusqu'à 30 jours avant la date prévue de votre séjour. Le montant total de la location vous sera demandé si vous annulez moins de 30 jours avant votre séjour. Un dépôt de garantie de 1000€ est demandé pour valider la réservation.

*Moyens de paiement* Chèques bancaires et postaux Virement bancaire  
le paiement de la totalité de la location se fait à l'avance par chèque, virement bancaire ou bitcoin via Bitpay.

*Ménage* Inclus.

*Draps et Linge de maison* Draps et/ou linge compris  
Les draps et couvertures sont inclus. Les serviettes également.

*Enfants et lits d'appoints* Lit bébé  
Un lit parapluie est disponible.

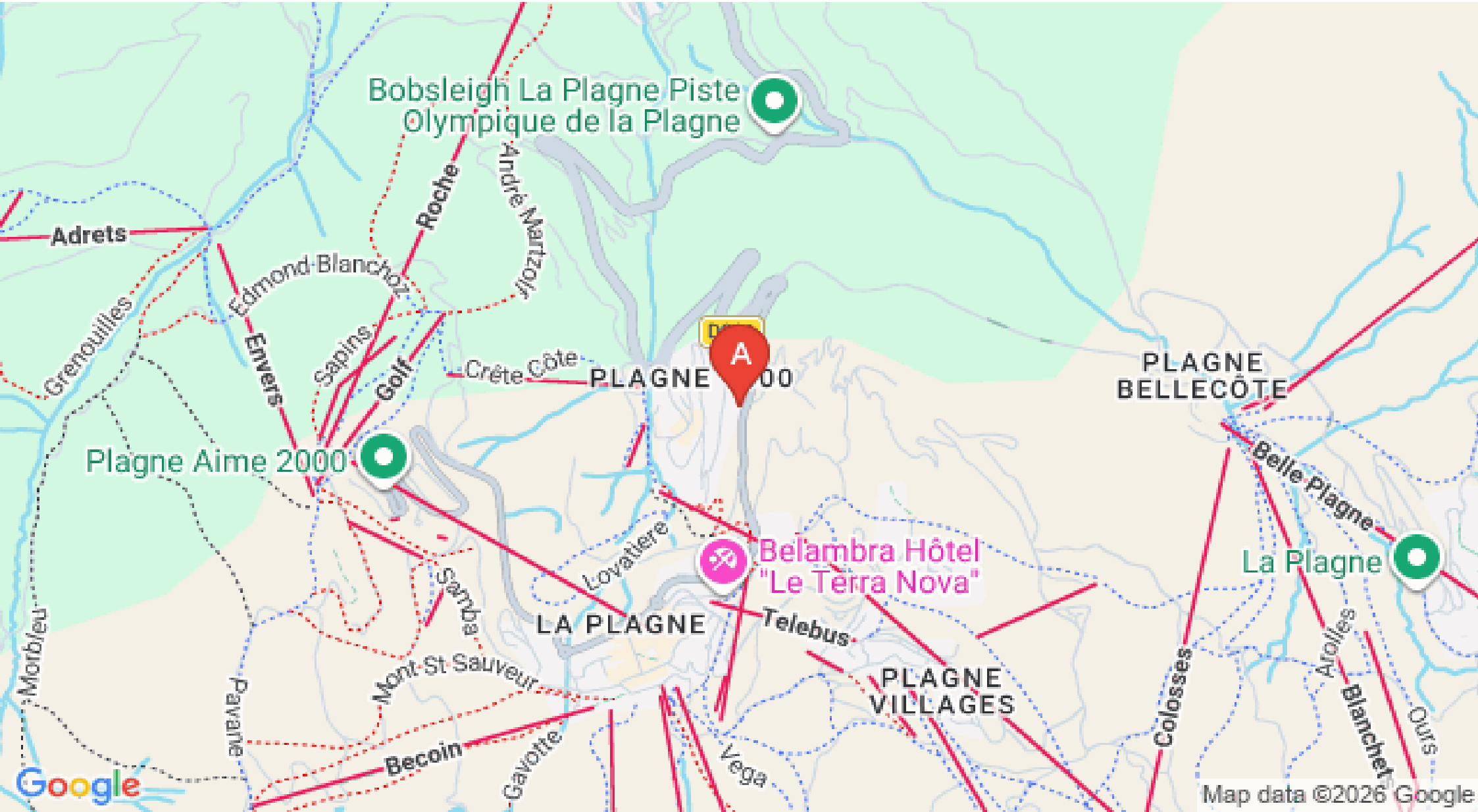
*Animaux domestiques* Les animaux ne sont pas admis.

## Tarifs (au 17/03/26)

Chalet Antonin La Plagne : Chalet 10/15 personnes à La Plagne 1800, à 1900m d'altitude, 250m des remontées.

n°1 : Le chalet 10/16pers : Tarif tout compris avec draps, serviettes et ménage. Location à la semaine.n°2 : 1er étage . n°3 : 2eme étage - vue montagne . n°4 : 2eme étage - vue vallée .

Tarifs en €:	Tarif 1 nuit en semaine (L, M, M, J, D)				Tarif 1 nuit en weekend (V ou S)				Tarif 2 nuits weekend (V+S)				Tarif 7 nuits semaine				
	Unité de location	n°1	n°2	n°3	n°4	n°1	n°2	n°3	n°4	n°1	n°2	n°3	n°4	n°1	n°2	n°3	n°4
du 07/02/2026 au 07/03/2026														5900€			
du 07/03/2026 au 02/05/2026														4100€			
du 02/05/2026 au 05/12/2026										1500€				2500€			
du 05/12/2026 au 02/01/2027														7300€			
du 03/01/2027 au 31/01/2027														4500€			
du 31/01/2027 au 07/02/2027														4900€			
du 07/02/2027 au 07/03/2027														6200€			
du 07/03/2027 au 02/05/2027										2500€				4500€			
du 02/05/2027 au 28/11/2027										1500€				2500€			
du 28/11/2027 au 02/01/2028														7500€			



# Mes recommandations (suite)

Infos Domaine

Expériences & Activités

OFFICE DE TOURISME DE LA PLAGNE  
[WWW.LA-PLAGNE.COM](http://WWW.LA-PLAGNE.COM)

